



Chapitre 1 : activité n°2 : code de la route

Introduction : Calcul d'une vitesse moyenne :

La vitesse moyenne d'un solide en mouvement est égale au quotient de la distance parcourue d par le temps de parcours t :

$$v_{moy} = \frac{d}{t} \left\{ \begin{array}{l} v_{moy} : \text{vitesse moyenne en m/s ou en km/h} \\ d : \text{distance parcourue en m ou en km} \\ t : \text{temps de parcours en s ou en h} \end{array} \right.$$

I Document :

A Vitesses maximales autorisées par type de réseau

Type de route	Vitesse en km/h	Commentaires
Autoroute	130	La vitesse maximale en agglomération est de 50km/h (approximativement 14m/s). Elle a été choisie pour rester en dessous d'une vitesse pour laquelle un choc est presque toujours mortel. Par temps de pluie (adhérence moins bonne, risque de dérapage ...) les vitesses maximales autorisées sont réduites. - Autoroute : 110km/h - Route à 2 chaussées séparées : 100km/h - Autre route : 80km/h Ces mêmes limitations s'appliquent par tous les temps aux conducteurs ayant leur permis depuis moins de 2 ans. Par temps de brouillard, la vitesse est limitée à 50 km/h sur route ou autoroute. <i>La sécurité routière dans les disciplines au collège 1996/1997</i>
Route à deux chaussées séparées par un terre-plein	110	
Autre route	90	
Agglomération	50	
Certaines zones en centre ville	30	

II Quelques réflexions :

Un automobiliste a traversé l'agglomération de Prudenceville longue de 4km en 6 minutes.

1. Calculer la vitesse moyenne du véhicule.

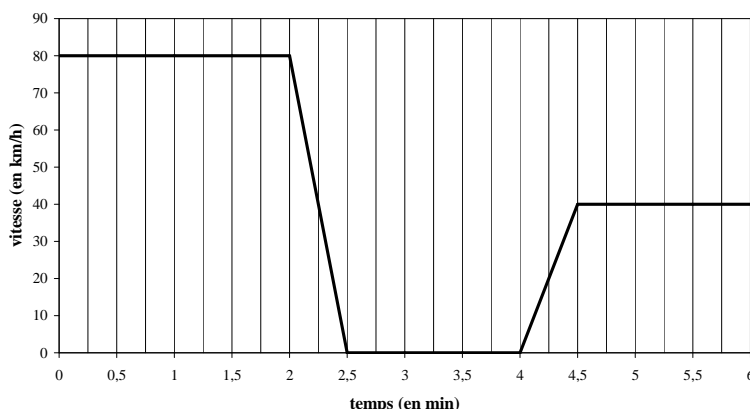
.....

2. Un enregistrement automatique de la vitesse pendant la traversée de l'agglomération fournit le graphique ci-dessous.

L'automobiliste a-t-il commis un excès de vitesse pendant la traversée de l'agglomération ?

.....
.....
.....
.....

Traversée d'agglomération



!!!Attention !!!

Il ne faut pas confondre la vitesse moyenne d'un véhicule avec la

.....

3. Que signifie l'expression «vitesse maximale autorisée» pour un véhicule ?

.....

