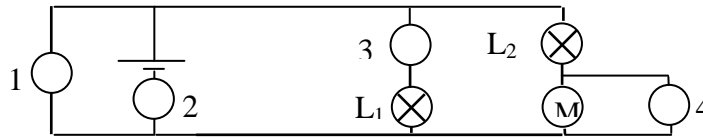


DEVOIR MAISON N°1

EXERCICE 1 : Ampèremètre ou voltmètre.

Le montage représenté par le schéma ci-dessous comporte deux lampes L₁ et L₂, un moteur M et des appareils de mesure notés : 1, 2, 3 et 4.



a - **Placer A** ou **V** pour chaque appareil de mesure suivant qu'il s'agit d'un ampèremètre ou d'un voltmètre.
Préciser en noir la borne COM sur tous les appareils de mesures.

b - Lequel de ces appareils mesure l'intensité I qui traverse le générateur ? **Justifier**

.....
.....
.....

EXERCICE 2 : Sur le sens du courant.

a) Propose une manipulation permettant d'affirmer que le courant a un sens.

Matériel :
Montage :

b) Propose une interprétation de cette expérience :

.....
.....
.....

EXERCICE 3 : problème.

Une usine fabriquant des piles en produit 13 millions par an. Vingt pour cent de ces piles contiennent de l'oxyde de mercure très toxique.

1) Ecrire ce nombre avec tous les zéros (ex : cent s'écrit 100).

.....

2) Calculer le nombre de piles contenant de l'oxyde de mercure fabriquées chaque année par cette usine.

.....

3) Quel est le pourcentage de piles fabriquées ne contenant pas d'oxyde de mercure?

.....